

Sa Ou Dwe Konnen Sou:

Verifikasyon pou Vizit Elektwonik (Electronic Visit Verification, EVV)

Bagay ki pi enpòtan ou ta dwe konnen: **swen ou p ap chanje akòz EVV a.**

- Sèvis w ap resevwa yo p ap chanje.
- Kantite swen ou resevwa yo p ap chanje.
- Adrès kote ou resevwa sèvis yo p ap chanje.

Ki kote ou ka jwenn plis enfòmasyon?

Si ou ta renmen jwenn plis enfòmasyon konsènan EVV a, tanpri vizite:

https://www.health.ny.gov/health_care/medicaid/redesign/evv/index.htm.

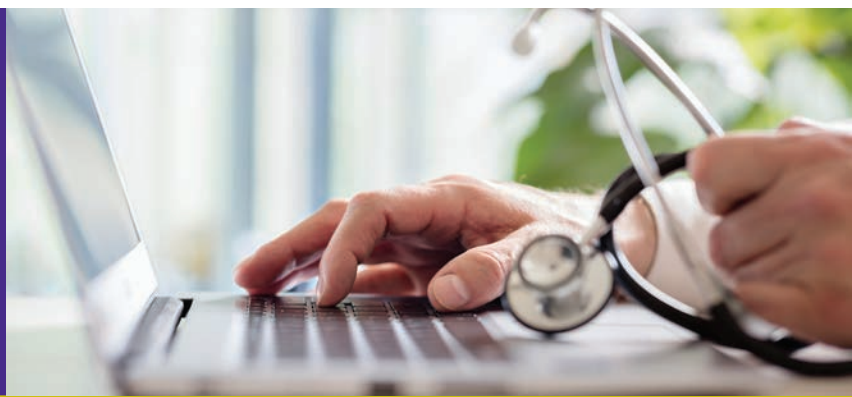
Si ou genyen kesyon jeneral konsènan règleman EVV pou Eta New York la, ou ka voye yo bay:

EVVHelp@health.ny.gov.

Avèk ki moun ou ka pale si ou genyen enkyetid?

Si ou genyen enkyetid oswa kesyon konsènan EVV a oswa fason swayan ou an deklare enfòmasyon yo, tanpri kontakte Sèvis Swen Pèsonèl la oswa founisè Swen Sante ou an. Si ou resevwa sèvis atravè Pwogram Asistans Pèsonèl Konsomatè a Dirije, tanpri kontakte Entèmedyè Fiskal ou an.

Epitou ou ka kontakte plan swen kowòdone ou an oswa Depatman Sèvis Sosyal Lokal la si ou genyen kesyon konsènan sèvis Medicaid ou genyen ki apwouve a.



Kisa EVV ye?

EVV se yon fason pou itilize teknoloji pou asire ou jwenn sèvis Medicaid ou apwouve pou resevwa a. Swayan ou an pral itilize EVV pandan vizit ou yo pou deklare enfòmasyon ki genyen rapò ak chak vizit.

Swayan ou an pral deklare enfòmasyon sa yo:

- dat vizit la
- lè vizit la kòmanse ak lè li fini
- kalite sèvis ou resevwa pandan vizit la
- non swayan ki bay sèvis yo pandan vizit la
- non w antanke moun k ap resevwa sèvis yo
- lokal vizit la

Lokal vizit la pral deklare swa kòm mo "home" (lakay) oswa mo "community" (kominote). Pwogram Medicaid la p ap kolekte adrès kote ou resevwa sèvis yo. **Enfòmasyon prive ou yo ap toujou pwoteje, jan lwa federal ak lwa eta yo mande sa.**

Kijan swayan yo pral itilize EVV?

Founisè ou a pral chwazi fason swayan ou an deklare enfòmasyon yo. Zouti pou fè deklarasyon yo kapab genyen ladan opsyon sa yo:

- yon aplikasyon mobil sou yon telefòn entèlijans oswa sou yon tablèt
- yon objè fiks (ki rele fob) ki plase nan kay ou an
- yon telefòn (an jeneral se yon telefòn fisk), men sèlman si ou pèmèt swayan ou an itilize telefòn ou an

Se sèlman swayan ou an ki ka fè EVV a. Ou pa ta dwe fè EVV a pou swayan ou an.

Ki pwogram sèvis ki pral itilize EVV a?

EVV aplike sèvis sa yo ou resevwa lakay ou:

- **Sèvis Swen Pèsonèl** nan men yon Ajans Swen Sante Adomisil ki Otorize nan dat 1ye janvyè 2021;
- **Sèvis Asistans Pèsonèl Konsomatè a Dirije** k ap kòmanse nan dat 1ye janvyè 2021; epi
- **Sèvis Swen Pèsonèl** nan men yon Ajans Swen Sante Adomisil ki Sètifye nan dat 1ye janvyè 2023;