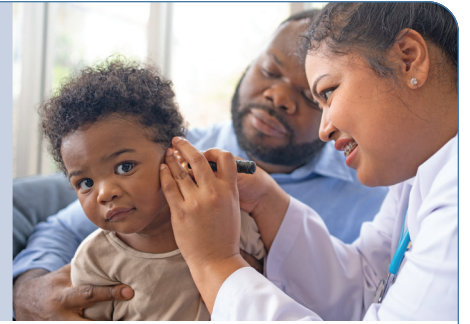


아기에게 청력 진단검사가 필요합니다



아기의 청력 진단검사 예약 정보입니다.

아기 이름 _____

청능사 이름 _____

청능사 전화번호 _____

청능사 이메일 _____

예약 날짜 _____

예약 시간 _____

일정 변경이 필요한 경우 청능사(청각 관리 전문가)에게 연락하시기 바랍니다. 아기는 3개월이 될 때까지 이 검사를 받아야 합니다.

다음 단계

- 위에 안내된 예약에 아기와 함께 방문하십시오.
- 청력 검사 중에 청능사가 도구를 사용하여 아기의 청력을 검사합니다. 이 검사는 아기에게 통증을 주지 않습니다.
- 청력 손실을 조기에 발견할수록 아기가 말하기와 언어 사용과 같은 의사소통 기술을 배우는 서비스를 더 빨리 받을 수 있습니다.

왜 의사소통이 중요할까요?

- 아기가 가능한 한 빨리 의사소통을 할 수 있는 것이 가장 좋습니다. 이 검사는 아이의 청력 손실 유형과 정도를 파악합니다.
- 아기에게 청력 손실이 있는 경우, 진단 검사는 귀하와 아기의 청능사 또는 의료진이 아기의 의사소통 방법을 선택하는 데 도움이 됩니다. 아기에게 가장 좋은 의사소통 방법은 아기와 가족에게 가장 적합한 방법입니다. 자녀가 수화, 말하기 또는 둘 다를 통해 의사소통을 하는 것이 최선의 선택일 수 있습니다.
- 부모와 보호자는 아기가 의사소통을 배우는 데 가장 중요한 역할을 하는 사람입니다.
- 의사소통은 귀하에서 아기로, 그리고 아기에서 귀하로 양방향으로 이루어져야 합니다.
- 아기는 출생 시부터 바로 언어 기술을 발달시키기 시작합니다. 언어는 모든 학습의 핵심이며, 청력은 학습에서 매우 중요합니다.

청력 손실이란 무엇일까요?

- 청력 손실은 아기가 소리를 인식하는 데 영향을 미치는 모든 상태를 말합니다. 청력 손실은 다음과 같을 수 있습니다.
 - > 영구적 또는 일시적
 - > 경미함, 중등도, 심각함 또는 극심함
- 진단 검사에서 아기의 청력 손실이 확인되면, 아기의 의료진이나 청능사가 청력 손실의 유형과 정도도 알게 됩니다.



자세한 정보: health.ny.gov/EHDI



Department
of Health